



EUROCLOR s/a

PINTURAS ESPECIALES PARA LA INDUSTRIA

Políg. Industrial de Litutxipi, s/n.
Teléfs. 945 30 03 76 - 945 30 08 50 • Fax: 945 31 20 14
www.euroclor.es • E-mail: euroclor@euroclor.es
01200 SALVATIERRA (ALAVA)

ESMALTE ESPECIAL CONTELAK 642-S

DESCRIPCIÓN:

PINTURA DE MONOCAPA BASADA EN RESINAS ALCIDICAS DE RÁPIDO SECADO.
MUY BUENA NIVELACIÓN Y APLICACIÓN ASÍ COMO SU CONSERVACIÓN EN AMBIENTES
EXTREMOS.

USOS:

APROPIADO PARA SU APLICACIÓN EN BASE A SISTEMAS ALCIDICOS EN TRABAJOS DE
PINTADO INDUSTRIAL DE ESTRUCTURA METÁLICA, ASÍ COMO EN MAQUINARIA
INDUSTRIAL, PIECERIO DE FUNDICION, CONTENEDORES Y MAQUINARIA OBRAS
PUBLICAS.

PARA TRABAJOS RAPIDOS PUEDE ACELERARSE AL HORNO, A TEMPERATURAS DE 60-
80°C

VEHÍCULO:	RESINA SINTÉTICO - MODIFICADO
PIGMENTACIÓN:	PIGMENTOS ANTIOXIDANTES CON OXIDO DE HIERRO
DISOLVENTE:	DISOLVENTE 001 APLICACIÓN PISTOLA DISOLVENTE 002 APLICACIÓN BROCHA
DENSIDAD:	1,15-1,2 KG./LT SEGÚN COLOR UNE-EN-ISO 2811-1
VISCOSIDAD:	90 " COPA FORD 4, UNE-EN-ISO 2431
SÓLIDOS:	45-55%SEGÚN COLOR, UNE-EN-ISO 3251
BRILLO:	30% ÁNGULO DE 60°, UNE-EN-ISO 2813
ADHERENCIA:	100% UNE-EN-ISO 2409
SECADO:	TACTO 10 MINUTOS UNE-EN-ISO 1517
REPINTADO:	MÍNIMO 24 HORAS UNE48283 MÁXIMO SIN LIMITACIONES UNE 48283
ESPESOR:	ACONSEJADO 30-35 MICRAS UNE-EN-ISO 2808
RENDIMIENTO:	12 M ² /LT PARA 30 MICRAS
COV's:	37,78%

CÓDIGO: 642-S
FECHA: NOVIEMBRE-12
REVISION: 2
APROBADO: CALIDAD

PREPARACIÓN DE SUPERFICIES:

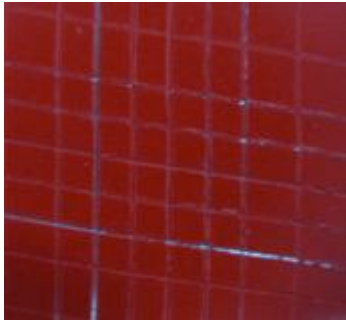
- APLICABLE DIRECTAMENTE SOBRE SUPERFICIE METALICA DE FUNDICION, EN EL CASO DE CHAPA METALICA DESENGRASAR CONVENIENTEMENTE

APLICACIÓN Y CONDICIONES ESPECIALES:

	AIRLESS	AEROGRAFICA	BROCHA
DISOLVENTE	001(5%)	001 (12%)	002 (5%)
BOQUILLA	0,018"	1-1,5	
PRESIÓN	150 bar		

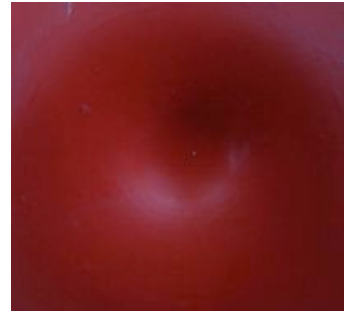
- LA APLICACIÓN SE EFECTUARA SOBRE SUPERFICIES SECAS Y SIEMPRE A 3° SOBRE EL PUNTO DE ROCÍO.
- DE ACUERDO CON LA PRACTICA DE UN BUEN PINTADO LA APLICACIÓN EN ESPACIOS CERRADOS SE EFECTUARA CON UN BUEN SISTEMA DE VENTILACIÓN.
- CONSULTAR LA HOJA DE SEGURIDAD DEL PRODUCTO

ADHERENCIA
UNE-EN ISO 2409



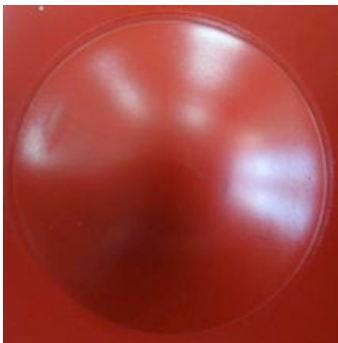
100%adherencia

IMPACTO DIRECTO
UNE-EN ISO 6272-1



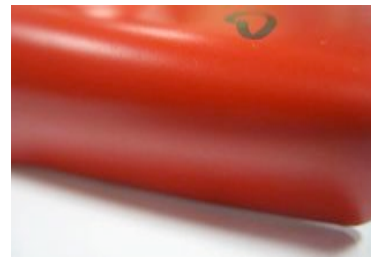
60cm (bola Ø:20mm, 1kg)

EMBUTICIÓN
UNE-EN ISO 1520



5mm

DOBLADO
UNE-EN ISO 6860



0

NIEBLA SALINA
UNE-EN ISO 9227



300h

HUMEDAD
UNE-EN ISO 6270-2



300h