


EUROCLOR

PINTURAS ESPECIALES PARA LA INDUSTRIA

Políg. Industrial de Litutxipi, s/n.
 Teléfs. 945 30 03 76 - 945 30 08 50 • Fax: 945 31 20 14
 www.euroclor.es • E-mail: euroclor@euroclor.es
 01200 SALVATIERRA (ALAVA)

CAPA GRUESA ALCIDICO CAUCHO PROTECCIÓN ESTRUCTURAL A-138-E

DESCRIPCIÓN:

PINTURA DE ACABADO BASADA EN RESINAS DE CLOROCAUCHO MODIFICADAS CON RESINAS ALCIDICAS CON BUENA RETENCIÓN DE COLOR Y BRILLO. SECAJE RÁPIDO, ES FLEXIBLE Y RESISTE EL AGUA DE MAR Y ACEITES MINERALES. APLICABLE EN PROCESOS DE CAPA GRUESA.

USOS:

APROPIADO PARA SU APLICACIÓN BASÁNDOSE EN SISTEMAS ALCIDICOS, PINTADO DE INSTALACIONES INDUSTRIALES, MAQUINA HERRAMIENTA Y PINTADO DE VEHÍCULOS INDUSTRIALES, ASÍ COMO EN MAQUINARIA INDUSTRIAL.
 ALLÍ DONDE SE QUIERA CONSEGUIR MÁXIMOS ESPESORES EN UNA SOLA APLICACIÓN .

VEHÍCULO:	RESINAS CLOROCAUCHO MODIFICADAS
PIGMENTACIÓN:	COLORES DE CARTAS NORMALIZADAS RAL,UNE...
DISOLVENTE:	DISOLVENTE 001 APLICACIÓN PISTOLA
DENSIDAD:	1- ½Kg./Lt SEGÚN COLOR, UNE-EN ISO 2811-1
VISCOSIDAD:	TIXOTROPICA
SÓLIDOS:	48-50% SEGÚN COLOR UNE-EN ISO 3251
BRILLO:	70% ÁNGULO DE 60º, UNE-EN ISO 2813
ADHERENCIA:	100% SOBRE FONDOS COMPATIBLES, UNE-EN ISO 2409
SECADO:	TACTO 60 MINUTOS A 20 °C TOTAL 7 DÍAS, UNE-EN ISO 1517
REPINTADO:	MÍNIMO 60 MINUTOS MÁXIMO SIN LIMITACIONES, UNE48283
ESPESOR:	ACONSEJADO 125 MICRAS, UNE-EN ISO 2808
RENDIMIENTO:	5 M ² /LIT PARA 75 MICRAS SECAS

CÓDIGO: A-138-E
FECHA: NOVIEMBRE-12
REVISION: 2

APROBADO: CALIDAD

PREPARACIÓN DE SUPERFICIES:

- APLICABLE SOBRE IMPRIMACIONES EN BASE SINTÉTICA COMO LA A-216-I A-218-I A-668-M E INCLUSO NUESTRA 3019-I ASÍ COMO A-220-I A-228-I.
- APLICABLE SOBRE IMPRIMACIONES PEOXIDICAS AE-238-I, EG 440I, EPOXIS DE ZINC
- APLICABLE SOBRE INTERMEDIAS TANTO SINTETICAS COMO CAUCHOS COMO EPOXIDICAS TIPO EG 430 I
- EN AMBIENTES EXTERIORES DONDE LA IMPRIMACION HAYA ESTADO EXPUESTA POR UN PERIODO SUPERIOR A LOS DOS MESES ES MUY ÚTIL EFECTUAR UN DESENGRASE CON NUESTRO LIMPIADOR D-7 Y AGUA A PRESIÓN COMO ELIMINADORES DE SALES, GRASAS Y SALPICADURAS.

APLICACIÓN Y CONDICIONES ESPECIALES:

	AIRLESS	AEROGRAFICA	BROCHA
DISOLVENTE	001(5%)	001 (12%)	001 (5%)
BOQUILLA	0,018"	2	
PRESIÓN	150 bar		

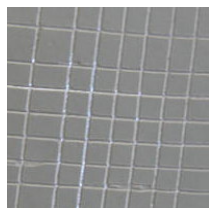
- LA APLICACIÓN SE EFECTUARA SOBRE SUPERFICIES SECAS Y SIEMPRE A 3º SOBRE EL PUNTO DE ROCÍO.
- DE ACUERDO CON LA PRACTICA DE UN BUEN PINTADO LA APLICACIÓN EN ESPACIOS CERRADOS SE EFECTUARA CON UN BUEN SISTEMA DE VENTILACIÓN.
- CONSULTAR LA HOJA DE SEGURIDAD DEL PRODUCTO.

CÓDIGO: A-138-E
FECHA: NOVIEMBRE-12
REVISION: 2

APROBADO: CALIDAD

A-138-E

ADHERENCIA
UNE-EN ISO 2409



Adherencia 100%

IMPACTO DIRECTO
UNE-EN ISO 6272-1



60cm (bola Ø:20mm, 1kg)

EMBUTICIÓN
UNE-EN ISO 1520



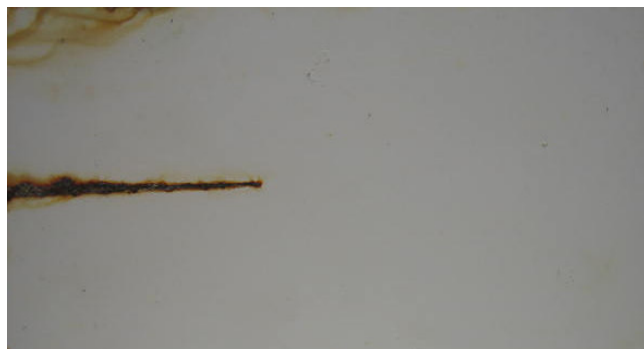
4mm

DOBLADO
UNE-EN ISO 6860



d>5mm

NIEBLA SALINA
UNE-EN ISO 9227



500h

HUMEDAD
UNE-EN ISO 6270-2



500h

CÓDIGO: A-138-E
FECHA: NOVIEMBRE-12
REVISION: 2

APROBADO: CALIDAD