

**EUROCLOR** e/a

PINTURAS ESPECIALES PARA LA INDUSTRIA

Políg. Industrial de Litutxipi, s/n.
Teléfs. 945 30 03 76 - 945 30 08 50 • Fax: 945 31 20 14
www.euroclor.es • E-mail: euroclor@euroclor.es
01200 SALVATIERRA (ALAVA)

ESMALTE ACRILICO SECADO RÁPIDO P-3542-E

DESCRIPCION

ESMALTE BASADO EN RESINAS ACRÍLICAS FORMULADO PARA SER APLICADO EN SUSTRATOS FINOS Y DE ADHERENCIA DUDOSA. DE SECADO RAPIDÍSIMO.
BUENA RESISTENCIA A LA CORROSION

USOS

EN GALVANIZADOS, ALUMINIO, HIERRO O SOBRE IMPRIMACIONES COMPATIBLES.
EN PIECERIO DE FUNDICIÓN, MAQUINARIA, Y EN GENERAL EN TRABAJOS RÁPIDOS
PUEDE USARSE SOLO DEBIDO A SU EXCEPCIONAL ADHERENCIA O CON IMPRIMACIONES DE TIPO POLIVINIL BUTIRAL (REF 3019)
APTO PARA REPINTADOS RÁPIDOS SIN PELIGRO DE ARRUGAMIENTOS EN LA PELÍCULA

VEHICULO : ACRILICO

PIGMENTO : COLORES RAL Y UNE

DISOLVENTE : UNIVERSAL 231, DISOLVENTE 001

DENSIDAD : 1,25 **UNE-EN-ISO 2811-1**

VISCOSIDAD : 80" COPA FORD Nº 4 **UNE-EN-ISO 2431**

SÓLIDOS EN VOLUMEN: 33% APROX. **UNE-EN-ISO 3251**

BRILLO : SATINADO **UNE-EN-ISO 2813**

ADHERENCIA : 100X100 **UNE-EN-ISO 2409**

SECADO : **TACTO**: 10 MINUTOS A 20°C

TOTAL : 24 HORAS **UNE-EN-ISO 1517**

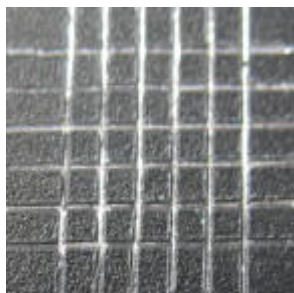
COV's: 56,47%

APLICACIONES: CON DISOLVENTE UNIVERSAL 231 A 25" COPA FORD Nº 4
O DISOLVENTE 002

CÓDIGO: P-3542-E
FECHA: NOVIEMBRE-12
REVISION: 4
APROBADO: CALIDAD

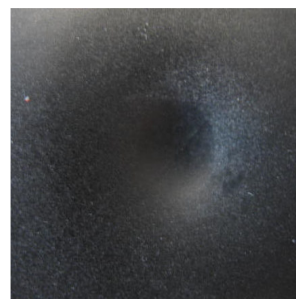
P-3542-E

ADHERENCIA
UNE-EN ISO 2409



Adherencia 100%

IMPACTO DIRECTO
UNE-EN ISO 6272-1



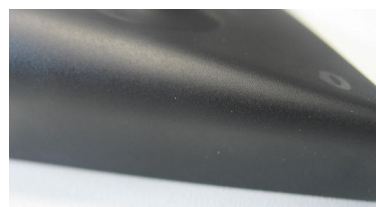
60cm (bola Ø:20mm, 1kg)

EMBUTICIÓN
UNE-EN ISO 1520



5mm

DOBLADO
UNE-EN ISO 6860



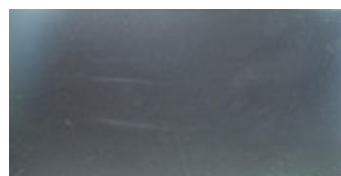
0

NIEBLA SALINA (en acero)
UNE-EN ISO 9227



200h

HUMEDAD (en acero)
UNE-EN ISO 6270-2



400h

NIEBLA SALINA (en fosfatado amorfo)



400h

HUMEDAD (en fosfatado amorfo)



400h

NIEBLA SALINA (en fosfato microcristalino)



400h

HUMEDAD (en fosfato microcristalino)



400h