

**EUROCLOR** s/a

PINTURAS ESPECIALES PARA LA INDUSTRIA

Políg. Industrial de Litutxipi, s/n.
Teléfs. 945 30 03 76 - 945 30 08 50 • Fax: 945 31 20 14
www.euroclor.es • E-mail: euroclor@euroclor.es
01200 SALVATIERRA (ALAVA)

W-2000 FONDOS BICAPA DE COLOR CROMAQUA

DESCRIPCIÓN

FONDOS DE COLOR EN BASE A POLIURETANO ALIFATICO AL AGUA, APTOS PARA SER BARNIZADOS CON SISTEMAS AL DISOLVENTE Y CON BARNICES EN POLVO SECADO AL AIRE Y AL HORNO.

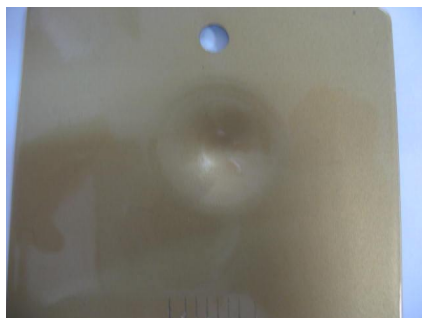
USOS

BASE DE COLOR PARA COMPONENTES METÁLICOS DE CERRAJERIA, MANILLERIA, BICICLETAS, MOTOCICLETAS
POSTERIORMENTE SE RECUBRE CON BARNICES BRILLANTES, SATINADOS O MATES

VEHÍCULO:	DISPERSIÓN DE POLIURETANO ALIFÁTICO.
PIGMENTO:	SEGÚN COLOR INCLUSO METALIZADOS DE ALUMINIO Y BRONCE
VISCOSIDAD:	40+COPA FORD Nº 4 UNE-EN-ISO 2431
DILUCION:	5-10% AGUA HASTA 30-40 sg (viscosidad de aplicación)

CÓDIGO: W- 2000
FECHA: FEBRERO -09
REVISION: 2
APROBADO: CALIDAD





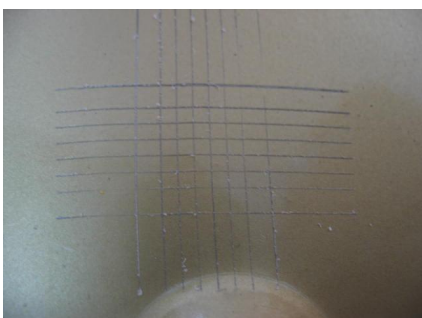
-Ensayo de resistencia al impacto s/n UNE-EN ISO 6272.

Realizado con bola de 20 mm y masa de 1 kg.
El sistema presenta una resistencia superior a 60 cm sin producirse agrietamiento de la película



-Ensayo de embutición s/n UNE-EN ISO 1520.

El sistema presenta una resistencia a la embutición superior a 5 mm sin producirse agrietamiento de la película



-Ensayo de adherencia s/n UNE-EN ISO 2409.

El sistema presenta una adherencia al corte en enrejado del 100% con cuchillas de 2 mm.
Sobre probeta de ensayo.
Adherencia 100%. Gt0



- Resistencia a la niebla salina s/n UNE-EN ISO 7253.

Espesor:150 micras
Transcurridas 250 horas no se observa deterioro de la pintura. No se observan signos de corrosión ni ampollamiento.

