



EUROCLOR s/a

PINTURAS ESPECIALES PARA LA INDUSTRIA

Políg. Industrial de Litutxipi, s/n.
Teléfs. 945 30 03 76 - 945 30 08 50 • Fax: 945 31 20 14
www.euroclor.es • E-mail: euroclor@euroclor.es
01200 SALVATIERRA (ALAVA)

EPOXI MONOCAPA HIDROSOLUBLE WAE-387-IE NOWAPOX

DESCRIPCIÓN

PINTURA HIDROSOLUBLE MONOCAPA DE DOS COMPONENTES EPOXI-POLIAMIDA CON EXCELENTES PROPIEDADES ANTICORROSIVAS, MECÁNICAS Y QUÍMICAS.

USOS

PINTURA DE ACABADO Y DE FÁCIL APLICACIÓN DESARROLLADA PARA SER APLICADA EN UNA SOLA CAPA PARA LA PROTECCIÓN DEL ACERO CONTRA LA CORROSIÓN Y LAS AGRESIONES MECÁNICAS EN EL SECTOR DEL FERROCARRIL Y LA AUTOMOCIÓN.

VEHÍCULO:	EPOXI POLIAMIDA
PIGMENTO:	ANTICORROSIVO, NO TOXICO
COLOR:	CARTAS NORMALIZADAS, RAL... UNE 48073-3, UNE-EN-ISO 3668
DISOLVENTE:	AGUA
DENSIDAD:	1,2±0,1 kg/l (mezcla) (depende del color) UNE-EN-ISO 2811-1
SÓLIDOS:	41±2% en volumen (mezcla) (depende del color) UNE-EN-ISO 3251
VISCOSIDAD:	95±5 Krebs aprox. (mezcla) ASTM D562
ADHERENCIA:	100% GT0 UNE-EN-ISO 2409
SECADO:	TACTO: 30 minutos a 70°C TOTAL: 7 días
BRILLO:	40-60% (60º) UNE-EN-ISO 2813
RENDIMIENTO:	4,1 m ² /l para 100 micras secas
COV'S:	1,6% (mezcla)
PROPORCIÓN MEZCLA:	3:1 en peso 2,5:1 en volumen
VIDA DE MEZCLA:	90 min, pasado este tiempo el brillo cae drásticamente.
ESPESOR RECOMENDADO:	mínimo 120 µm para cumplir Clase 3 de UNE-EN 13261

CÓDIGO: WAE-387-IE
FECHA: OCT-2016
REVISION: 2
APROBADO: CALIDAD



PREPARACIÓN DE SUPERFICIE

LA APLICACIÓN SE EFECTUARÁ SOBRE SUPERFICIES CONVENIENTEMENTE DESENGRASADAS, FOSFATADAS O CON UN GRANALLADO GRADO Sa 2 ½ SEGÚN ISO 8501-1.

APLICACIÓN

EQUIPO AEROGRÁFICO, AIRLESS O AIRMIX

LA APLICACIÓN SE EFECTUARÁ SOBRE SUPERFICIES LIMPIAS Y SECAS Y SIEMPRE A 3º SOBRE EL PUNTO DE ROCÍO.

LA APLICACIÓN SE EFECTUARÁ SIEMPRE POR ENCIMA DE LOS 10º C, ASEGURANDO QUE LA PINTURA Y LA SUPERFICIE ESTÉN POR ENCIMA DE ESA TEMPERATURA

EL CONTENIDO DEL ENVASE DEBE SER AGITADO PARA SU HOMOGENEIZACIÓN ANTES DE SU USO.

DE ACUERDO CON LA PRACTICA DE UN BUEN PINTADO LA APLICACIÓN EN ESPACIOS CERRADOS SE EFECTUARÁ CON UN BUEN SISTEMA DE VENTILACIÓN.

CONDICIONES DE ALMACENAMIENTO

ALMACENAR BAJO CUBIERTO EN LUGAR FRESCO Y VENTILADO, EVITANDO LA EXPOSICIÓN DIRECTA DE LA LUZ SOLAR, PROTEGIDO DE LAS HELADAS Y ALEJADO DE FUENTES DE CALOR.

MANTENER LOS ENVASES CERRADOS HASTA SU USO Y VOLVER A CERRAR DESPUÉS.

SEGURIDAD

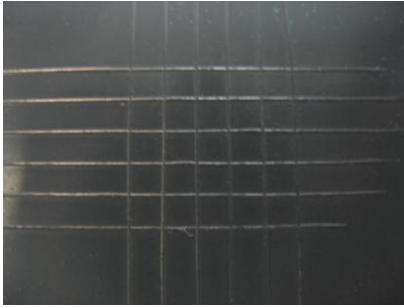
CONSULTAR LA HOJA DE SEGURIDAD DEL PRODUCTO.

CÓDIGO: WAE-387-IE
FECHA: OCT-2016
REVISION: 2
APROBADO: CALIDAD



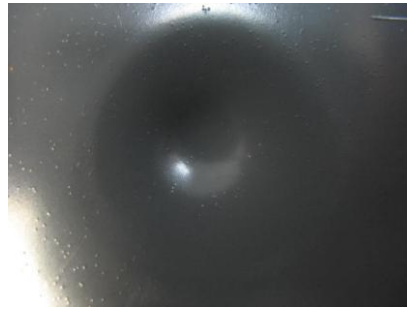
WAE- 387-IE

ADHERENCIA
UNE-EN ISO 2409



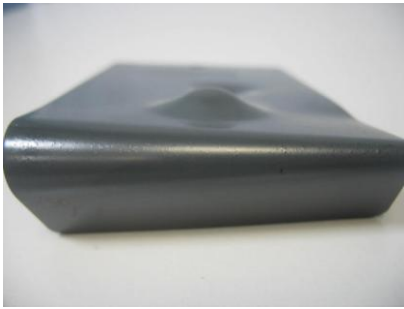
Adherencia 100%
(espesor 125-150 μm)

IMPACTO DIRECTO
UNE-EN ISO 6272-1



60 cm (bola $\text{\O}:$ 20mm, 1 kg)
(espesor 125-150 μm)

DOBLADO
UNE-EN ISO 6860



$\text{\O} > 5$ mm
(espesor 125-150 μm)

GRAVILLONADO
UNE-EN 13261



Nivel de pérdida de revestimiento: 3
(espesor 120-140 μm)

NIEBLA SALINA
UNE-EN ISO 9227



800 horas
(espesor 100-120 μm)

HUMEDAD
UNE-EN ISO 6270-2



800 horas
(espesor 100-120 μm)

CÓDIGO: WAE-387-IE
FECHA: OCT-2016
REVISION: 2
APROBADO: CALIDAD

